

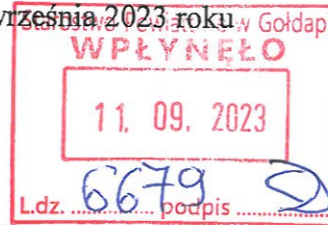


ZDP.4012.1.5.2023.SB


11. 09. 2023


Gołdap, dnia 6 września 2023 roku w Gołdapi



Zarząd Powiatu
w Gołdapi

WNIOSEK

1. *WNOSKUJĄCY:*

Zarząd Dróg Powiatowych w Gołdapi.

2. *WNIOSEK DOTYCZY SPRAWY:*

Pozbawienie odcinka drogi powiatowej nr 1936N o długości 3235 m (działka numer ewidencyjny 3306, 3412, 3467, 4338, 4368, 4494, 3338 obręb Żytkiejmy oraz numer ewidencyjny 264 obręb Maciejowięta, gmina Dubeninki) dotychczasowej kategorii poprzez wyłączenie jej z użytkowania.

3. *PROPONOWANY SPOSÓB ROZWIĄZANIA WNIOSKU Z POWOŁANIEM SIĘ NA PODSTAWĘ PRAWNĄ*

Podjęcie Uchwały przez Radę Powiatu w Gołdapi na podstawie art. 32 ust. 1 ustawy z dnia 5 czerwca 1998 r. o samorządzie powiatowym (t.j. Dz. U. z 2022 r., poz. 1526 z późn. zm.) oraz art. 6a ust. 2 w związku z art. 10 ust. 1 i 2 ustawy z dnia 21 marca 1985 r. o drogach publicznych (t.j. Dz. U. z 2023 r., poz. 645 z późn. zm.).

4. *UZASADNIENIE SPOSOBU ROZWIĄZANIA WNIOSKU:*

Odcinek drogi powiatowej nr 1936N o długości 3235 m (działka numer ewidencyjny 3306, 3412, 3467, 4338, 4368, 4494, 3338 obręb Żytkiejmy oraz numer ewidencyjny 264 obręb Maciejowięta, gmina Dubeninki), przebiega przez tereny leśne zarządzane przez Lasy Państwowe i pełni ważną rolę w prowadzeniu gospodarki leśnej. W ocenie Zarządu Dróg Powiatowych w Gołdapi, jak i Nadleśnictwa Gołdap przedmiotowy odcinek drogi nie stanowi istotnego elementu sieci dróg publicznych, gdyż w części południowej przebiega przez tereny niezaludnione (okolice nieistniejącej miejscowości Golubie), na części przebiegu w okolicy miejscowości Wysoki Garb jest drogą gruntową wyjeżdżoną lub nie

istnieje wcale. Droga jest wykorzystywana przede wszystkim jako dojazd do okolicznych gruntów rolnych, ale nie jest to jedyna droga pełniąca taką funkcję. Dojazd do gruntów rolnych w okolicach nieistniejącej miejscowości Golubie istnieje od strony miejscowości Żytkiejmy jak i Degucie przez dobrze utrzymane drogi publiczne przez miejscowości Skajzgiry i Poblędzie, a do miejscowości Maciejowięta – Wysokiego Garbu – od strony miejscowości Stańczyki.

DYREKTOR
Zarządu Dróg Powiatowych w Gołdapi

mgr inż. Sylwia Wrzesień-Kisielewska

nie zgłoszono mi na drogę


NACZELNIK
Wydziału Komunikacji i Transportu
mgr Marta Wiszniewska

*Wniosek o zmianę projektu
kompletnego Projektu Powiatu
projekt ulicy Kedy Gwarant został zaakceptowany przez...*

RADCA PRAWNY
mgr Eugeniusz Noga
(B1-S-165)

Załączniki:

1. Projekt Uchwały Rady Powiatu w Gołdapi w sprawie pozbawienia odcinka drogi powiatowej nr 1936N o długości 3235 m (działka numer ewidencyjny 3306, 3412, 3467, 4338, 4368, 4494, 3338 obręb Żytkiejmy oraz numer ewidencyjny 264 obręb Maciejowięta, gmina Dubeninki) dotychczasowej kategorii poprzez wyłączenie jej z użytkowania.
2. Załącznik graficzny do Uchwały Rady Powiatu w Gołdapi w sprawie pozbawienia odcinka drogi powiatowej nr 1936N o długości 3235 m (działka numer ewidencyjny 3306, 3412, 3467, 4338, 4368, 4494, 3338 obręb Żytkiejmy oraz numer ewidencyjny 264 obręb Maciejowięta, gmina Dubeninki) dotychczasowej kategorii poprzez wyłączenie jej z użytkowania.
3. Uchwała nr 39/607/23/VI Zarządu Województwa Warmińsko-Mazurskiego z dnia 28 sierpnia 2023 r.
4. Uchwała nr 275/2023 Zarządu Powiatu w Węgorzewie z dnia 18 lipca 2023 r.
5. Uchwała nr 394/2023 Zarządu Powiatu w Olecku z dnia 27 lipca 2023 r.
6. Uchwała nr 590.2023 Zarządu Powiatu w Giżycku z dnia 20 lipca 2023 r.
7. Kopia pisma otrzymanego od Nadleśnictwa Gołdap

Uchwała Nr/...../2023
Rady Powiatu w Gołdapi
z dniawrześnia 2023 roku

w sprawie pozbawienia odcinka drogi powiatowej nr 1936N o długości 3235 m (działka numer ewidencyjny 3306, 3412, 3467, 4338, 4368, 4494, 3338 obręb Żytkiejmy oraz numer ewidencyjny 264 obręb Maciejowięta, gmina Dubeninki) dotychczasowej kategorii poprzez wyłączenie jej z użytkowania

Na podstawie art. 32 ust. 1 ustawy z dnia 5 czerwca 1998 r. o samorządzie powiatowym (t.j. Dz. U. z 2022 r., poz. 1526 z późn. zm.) oraz art. 6a ust. 2 w związku z art. 10 ust. 1 i 2 ustawy z dnia 21 marca 1985 r. o drogach publicznych (t.j. Dz. U. z 2023 r., poz. 645 z późn. zm.), Rada Powiatu w Gołdapi uchwala, co następuje:

§ 1.

Pozbawia się drogę powiatową nr 1936N – odcinek drogi o długości 3235 m (działka numer ewidencyjny 3306, 3412, 3467, 4338, 4368, 4494, 3338 obręb Żytkiejmy oraz numer ewidencyjny 264 obręb Maciejowięta, gmina Dubeninki) dotychczasowej kategorii poprzez wyłączenie jej z użytkowania.

§ 2.

Lokalizację w/w odcinka drogi przedstawia załącznik graficzny do niniejszej uchwały.

§ 3.

Wykonanie uchwały powierza się Zarządowi Powiatu w Gołdapi.

§ 4.

Uchwała wchodzi w życie po upływie 14 dni od dnia ogłoszenia w Dzienniku Urzędowym Województwa Warmińsko-Mazurskiego.

**Przewodnicząca Rady
Powiatu w Gołdapi**

Alicja Anna Iwaniuk

Pod względem formalno-prawnym
uwag nie wnoszę

RADCA PRAWNY
mgr Eugeniusz Noga

Uchwała nr 39/607/23/V
Zarządu Województwa Warmińsko - Mazurskiego
z dnia 28 sierpnia 2023 r.

w sprawie uzgodnienia pozbawienia kategorii odcinka drogi powiatowej nr 1936N o długości 3235 m, poprzez wyłączenie z użytkowania jej części znajdującej się na działkach ewidencyjnych obrębu Żytkiejmy oznaczonymi numerami 3306, 3412, 3467, 4338, 4368, 4494, 3338 oraz obrębu Maciejowieża oznaczoną numerem 264, gmina Dubeninki.

Na podstawie art. 41 ust. 1 ustawy z dnia 5 czerwca 1998 r. o samorządzie województwa (Dz. U. z 2022 poz. 2094 t. j.) w zw. z art. 6a ust. 2 oraz art. 10 ust. 2-3 ustawy z dnia 21 marca 1985 r. o drogach publicznych (Dz. U. 2023 poz. 645 t.j.) uchwała się, co następuje:

§ 1

Pozytywnie uzgadnia się projekt pozbawienia kategorii odcinka drogi powiatowej nr 1936N o długości 3235 m, poprzez wyłączenie z użytkowania jej części znajdującej się na działkach ewidencyjnych obrębu Żytkiejmy oznaczonymi numerami 3306, 3412, 3467, 4338, 4368, 4494, 3338 oraz obrębu Maciejowieża oznaczoną numerem 264, gmina Dubeninki w celu przekazania jej na rzecz Lasów Państwowych.

§ 2

Wykonanie uchwały powierza się Przewodniczącemu Zarządu Województwa Warmińsko - Mazurskiego.

§ 3

Uchwała wchodzi w życie z dniem podjęcia.

DEPARTAMENT INFRASTRUKTURY I GEODEZJI
ZA ZGODNOŚĆ Z ORYGINAŁEM
Olsztyn, dnia 2023-08-31
Podpis: Adriana Truszczyńska
Adriana Truszczyńska

**Uchwała Nr 275/2023
Zarządu Powiatu w Węgorzewie
z dnia 18 lipca 2023 r.**

**w sprawie wyrażenia opinii dotyczącej pozbawienia kategorii odcinka drogi powiatowej poprzez
wyłączenie z użytkowania**

Na podstawie art. 32 ust. 1 ustawy z dnia 5 czerwca 1998 roku o samorządzie powiatowym (Dz. U. z 2022 r., poz. 1526 z 2023 r. poz. 572) oraz art. 7 ust. 2 ustawy z dnia 21 marca 1985 r. o drogach publicznych (Dz. U. z 2023 r., poz. 645, 760) uchwała się, co następuje:

§1

Wyraża się pozytywną opinię w sprawie pozbawienia kategorii odcinka drogi powiatowej nr 1936N o długości 3235 m, poprzez wyłączenie z użytkowania jej części znajdującej się na działkach o nr ew. 3306, 3412, 3467, 4338, 4368, 4494, 3338 obręb Żytkiejmy oraz działka o nr ew. 264 obręb Maciejowięta, gmina Dubeninki.

§2

Uchwała wchodzi w życie z dniem podjęcia.



STAROSTA
Marzena Supranowicz



**UCHWAŁA Nr 590.2023
ZARZĄDU POWIATU W GIŻYCKU
z dnia 20 lipca 2023 r.**

**w sprawie zaopiniowania pozbawienia kategorii odcinka drogi
powiatowej nr 1936N zlokalizowanej w obrębie działek oznaczonych
w ewidencji gruntów i budynków obrębu Żytkiejmy numerami 3306,
31412, 3467, 4338, 4368, 4494, 3338, oraz obrębu Maciejowieża numerem
264, gmina Dubeninki**

Na podstawie art. 32 ust. 1 ustawy z dnia 5 czerwca 1998 r. o samorządzie powiatowym (Dz. U. z 2022 r. poz. 1526 ze zm.) oraz art. 6a ust. 2 i art. 7a ustawy z dnia 21 marca 1985 r. o drogach publicznych (Dz. U. z 2023 r. poz. 645 ze zm.) uchwala się, co następuje:

§ 1

Opiniuje się pozytywnie wniosek Zarządu Dróg Powiatowych w Gołdapi w sprawie pozbawienia kategorii odcinka drogi powiatowej nr 1936N o długości 3235 m, poprzez wyłączenie z użytkowania jej części znajdującej się na działkach ewidencyjnych obrębu Żytkiejmy oznaczonymi numerami 3306, 31412, 3467, 4338, 4368, 4494, 3338, oraz obrębu Maciejowieża oznaczoną numerem 264, gmina Dubeninki.

§ 2

Uchwała wchodzi w życie z dniem podjęcia.

PC/ PC

STAROSTA

Mirosław Doruchowski Drzozdźewski



Załącznik nr 1 do uchwały
1936N/2023/2023
2023.07.20
2023.07.20

21 LIP 2023

**UCHWAŁA NR 394/2023
ZARZĄDU POWIATU W OLECKU**

z dnia 27 lipca 2023 r.

w sprawie wyrażenia opinii dotyczącej pozbawienia kategorii odcinka drogi powiatowej nr 1936N o długości 3235m, poprzez wyłączenie z użytkowania jej części znajdującej się na działkach o numerach ewidencyjnych 3306, 3412, 3467, 4338, 4368, 4494, 3338 obręb Żytkiejmy oraz numer ewidencyjny 264 obręb Maciejowięta, gmina Dubeninki

Na podstawie art. 32 ustawy z dnia 5 czerwca 1998r. o samorządzie powiatowym (Dz. U. z 2022r., poz. 1526 z późn. zm.) oraz art. 6a ust. 2 w związku z art. 10 ust. 1-3 ustawy z dnia 21 marca 1985 r. o drogach publicznych (Dz. U. z 2023 r. poz. 645 z późn. zm.) Zarząd Powiatu uchwała co następuje:

§ 1. Wyraża się pozytywną opinię w sprawie dotyczącej pozbawienia kategorii odcinka drogi powiatowej nr 1936N o długości 3235m, poprzez wyłączenie z użytkowania jej części znajdującej się na działkach o numerach ewidencyjnych 3306, 3412, 3467, 4338, 4368, 4494, 3338 obręb Żytkiejmy oraz numer ewidencyjny 264 obręb Maciejowięta, gmina Dubeninki.

§ 2. Wykonanie uchwały powierza się Staroście Oleckiemu.

§ 3. Uchwała wchodzi w życie z dniem podjęcia.

Wicestarosta

Marek Dobrzyń

Starosta Olecki

Marzanna Pojawa-Grajewska

Członek Zarządu Powiatu

Zofia Bordzio

Członek Zarządu Powiatu

Izabela Sertel

Członek Zarządu Powiatu

Czesław Gontar



Gołdap, dnia 30.06.2023r.

Zn.spr.: ZG.2214.1.2023

**ZARZĄD DRÓG POWIATOWYCH W
GOŁDAPI**

ul. Gumbińska 2 A/

19-500 Gołdap

Dotyczy: droga powiatowa nr 1936N Degucie – Wysoki Garb

W odpowiedzi na pismo Zarządu Dróg Powiatowych w Gołdapi znak ZDP.4011.27.1.2022.SB z dnia 5.09.2022 dotyczące uregulowania stanu prawnego fragmentu drogi powiatowej nr 1936N na odcinku Degucie – Wysoki Garb przebiegającego przez grunty w zarządzie Lasów Państwowych po konsultacjach z Państwem przedstawiam moje stanowisko w tej sprawie.

Nadleśnictwo Gołdap oświadcza, że fragment drogi przebiegający przez tereny leśne w około 90% jest w zarządzie Lasów Państwowych i pełni ważną rolę w prowadzeniu gospodarki leśnej. W naszej opinii droga ta nie jest istotnym elementem sieci dróg publicznych, gdyż w części południowej przebiega przez tereny niezaludnione (okolice nieistniejącej miejscowości Golubie), na części przebiegu w okolicy miejscowości Wysoki Garb jest drogą gruntową wyjeżdżoną lub nie istnieje wcale. Może ona mieć znaczenie przede wszystkim jako dojazd do okolicznych gruntów rolnych, ale nie jest to jedyna droga pełniąca taką funkcję. Dojazd do gruntów rolnych w okolicach nieistniejącej miejscowości Golubie jest od strony miejscowości Żytkiejmy jak i Degucie przez dobrze utrzymane drogi publiczne przez Skajzgiry i Poblędzie, a do Maciejowięt – Wysokiego Garbu – od strony miejscowości Stańczyki.

W związku z powyższym wnioskuję o zniesienie kategorii drogi publicznej powiatowej nr 1936N na odcinku Degucie – Wysoki Garb na obszarze przebiegającym przez grunty w zarządzie LP, t. j. przez działki w gminie Dubeninki obręb ewidencyjny Żytkiejmy 3306, 3308, 4338, 4368, 3467, 4494, 3412 - działki Skarbu Państwa w zarządzie Nadleśnictwa Gołdap, oraz nr 264 - działka Zarządu Dróg Powiatowych.

Sprawę prowadzi: Paweł Redziński

Deklaruję chęć przejęcia działki nr 264 w zarząd Lasów Państwowych
Nadleśnictwa Gołdap w celu prowadzenia gospodarki leśnej.

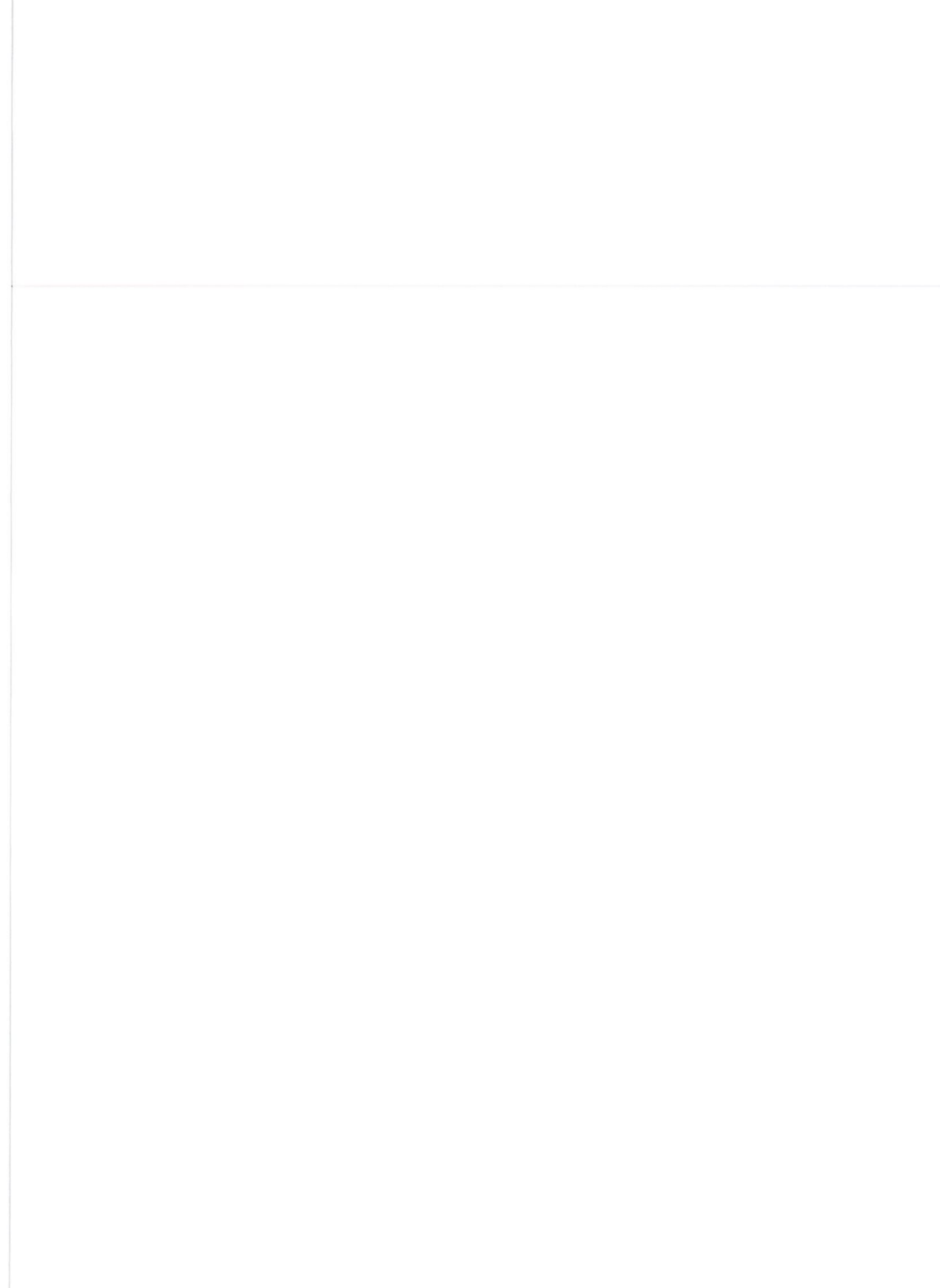
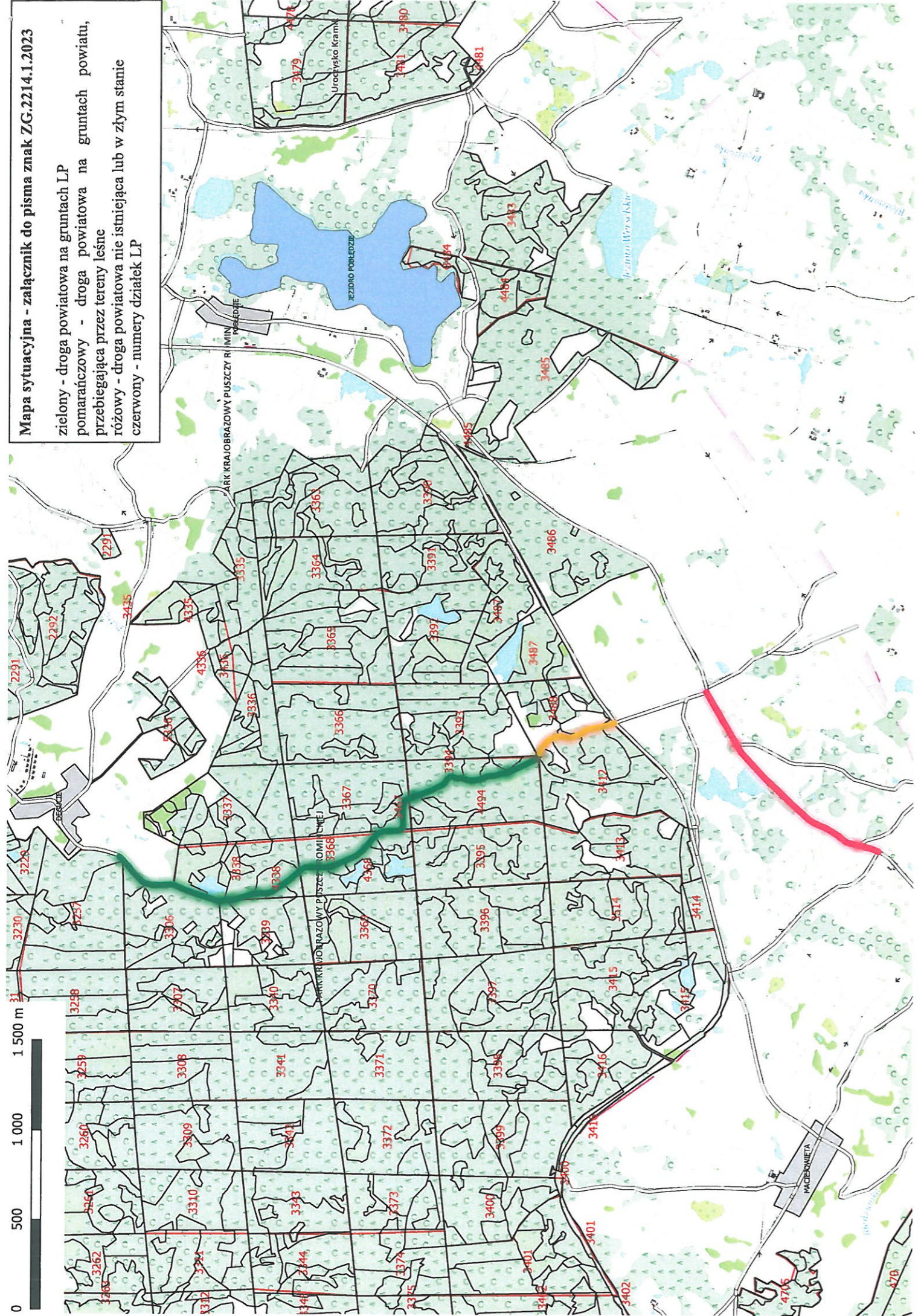
Marzanna Konieczny
Zastępca nadleśniczego
*(podpisano elektronicznym podpisem
kwalifikowanym)*

Załączniki

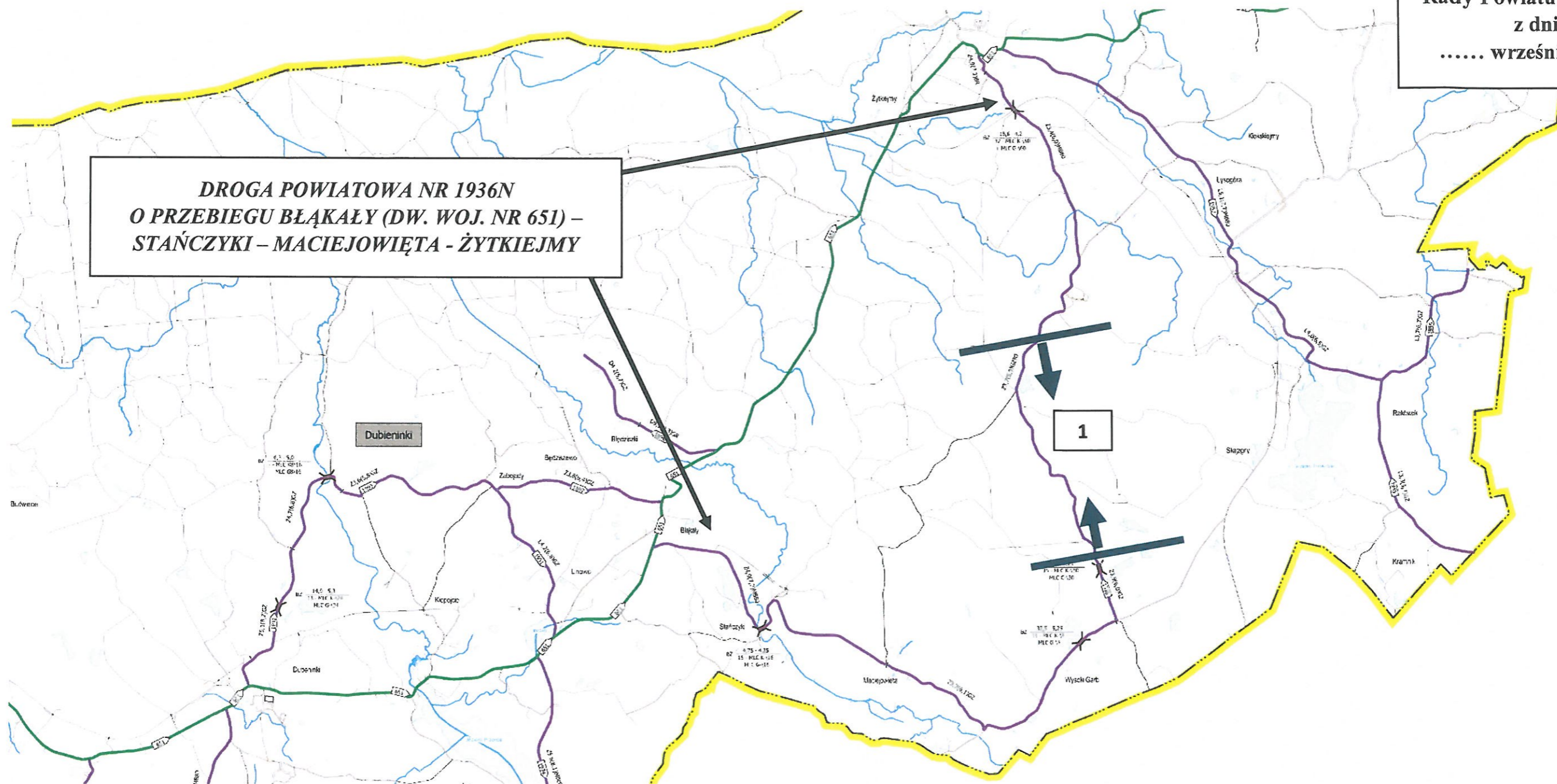
1. mapa sytuacyjna

0 500 1 000 1 500 m

Mapa sytuacyjna - załącznik do pisma znak ZG.2214.1.2023
zielony - droga powiatowa na gruntach LP
pomarańczowy - droga powiatowa na gruntach powiatu, przebiegająca przez tereny leśne
różowy - droga powiatowa nie istniejąca lub w złym stanie
czerwony - numery działek LP



Załącznik graficzny do
Uchwały
Nr/...../2023
Rady Powiatu w Gołdapi
z dnia
..... września 2023 r.



**DROGA POWIATOWA NR 1936N
O PRZEBIEGU BŁAKĄŁY (DW. WOJ. NR 651) –
STAŃCZYKI – MACIEJOWIĘTA - ŻYTKIEJMY**

1

LEGENDA

1

Odcinek drogi powiatowej nr 1936N przebiegający przez działki o numerach ewidencyjnych 3306, 3412, 3467, 4338, 4368, 4494, 3338 obręb Żytkiejmy oraz numer ewidencyjny 264 obręb Maciejowieta, gmina Dubieninki.

